

CLEVERLY HOME

BROOKLYN STYLE HOUSE

好きなスタイルで暮らしを満たす。



2.8^{SAT} NEW MODEL HOUSE GRAND OPEN

予約不要!見学自由! | 富沢ウェストタウンにて現地販売会開催中! ●受付時間/10:00~17:00(火・水曜日定休)

※写真は今回販売物件(富沢モデルハウス)2020年2月撮影

COME TO MY HOUSE

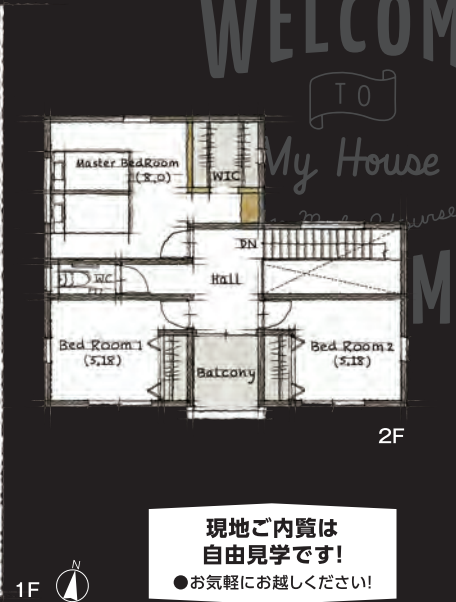
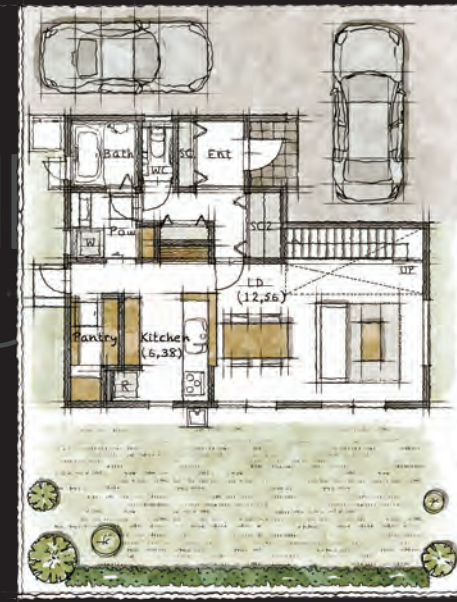
NYの風にときめく
ブルックリンスタイルの家。

雰囲気のある鉄骨階段や壁の表情など。
この家には、こだわりのライフスタイルがある。



3LDK+WIC

販売価格 **5,380万円** (税込)
土地面積 / 171.04㎡ (51.73坪)
建物面積 / 103.50㎡ (31.30坪)



現地ご内覧は
自由見学です！
●お気軽にお越しください！

住宅設備 (モノ) が
インターネットとつながる
IoT (Internet of Things) 住宅です。

エアコンやお風呂など「モノ」に通信機能を搭載し、
そこから直接インターネットにアクセスすることで
モノ自体の自動認識や制御・遠隔操作を行えます。



例えば外出先から
エアコンを操作したり
お風呂を沸かしたり
電気錠を施錠したり
「安心」「快適」な
住宅です。

最高クラスの省エネ性と環境性に安心をプラス

ハイブリッド給湯
床暖房システム

標準装備

※
ガスエネルギーと空気熱を利用する
ハイブリッド給湯・床暖房システム。
効率よくお湯をつくり、
快適さと環境性を
両立する次世代のかっこいい
暮らしをご提案します。

※当装備はクレバリーホーム仙台太白店で
注文住宅施工の場合、標準装備となります。



◎クレバリーホーム富沢西 / 建売分譲物件概要 ■所在地: 宮城県仙台市太白区富田字京/南22番1, 22番2, 67番2, 67番3の一部 仮換地: 仙台市富沢駅西土地区画整理事業地区内84街区1画地 ■交通: 仙台市地下鉄南北線「富沢」駅より約1,840m (徒歩23分) ■販売棟数 / 1棟 ■土地面積 / 171.04㎡ (51.73坪) ■建物面積 / 103.50㎡ (31.30坪) ■間取り / 3LDK ■販売価格 / 5,380万円 (税込) ■地目 / 換地処分公告後宅地に変更予定。現況宅地 ■用途地域 / 第二種中高層住居専用地域 ■建ぺい率 / 60% ■容積率 / 200% ■構造・工法 / 木造2階建 (軸組工法) ■建物完成 / 2020年1月完成済 ■道路幅員 / 北側公道: 7.0m ■引渡時期 / 2020年3月末予定 ■設備 / 電気: 東北電力 (他の小売電気事業者の選択も可能です)。水道: 市営水道。下水: 公共下水道 ■施工 / クレイトホーム株式会社 ■売主 / クレイトホーム株式会社 / 仙台太白営業所 (クレバリーホーム仙台太白店)。〒981-1105 仙台市太白区西中田3丁目18番地 (ザ・ホームینگ仙台内) 電話022-281-9091。宅建業免許 / 宮城県知事 (4) 第5221号、(公) 全日本不動産協会会員、建設工事業許可 / 宮城県知事許可 (般-26) 第17226号、東北地区不動産公正取引協議会加盟 ■取引有効期限 / 2020年2月29日 ※先着順販売につき成約済の場合がございます。予めご了承ください。
※掲載の平面図は、設計図面に基いたもので、実際とは多少異なります。※現地からの距離・所要時間は、地図上の計測です。徒歩分数は80m=1分として計算。端数は切り上げております。※掲載の方位記号は若干の差異を生ずる場合がございます。※施工の都合上、図面と現状が異なる場合は現況優先とします。※平面図内の車両や家具、調度品、プランター植栽は販売価格に含まれません。



クレバリーホーム 仙台太白店

仙台市太白区西中田3丁目18 総合住宅展示場 ザ・ホームینگ仙台
営業時間 / 10:00~17:00 (火・水曜定休)

お問い合わせ

☎ 0120-007-908

www.cleverly-create.com/sendai/

クレバリーホーム仙台太白店

検索

