

C L E V E R L Y H O M E

見ていただきたい理由があります。



クレバリーホーム同タイプ施工例

建ててからでは見えないのが構造。
だから、見て、知ってほしいのです。

構造見学会

2.15^{SAT} 16^{SUN}

10:00~17:00

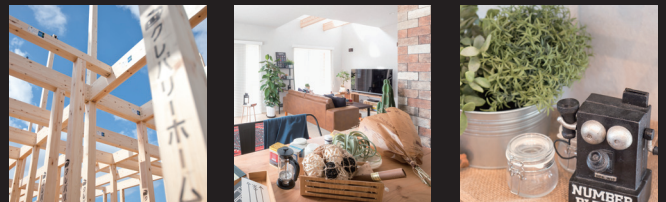
**完全
予約制**

ご見学ご希望の方は
下記店舗サイトより
ご予約をお願いします。

◆会場◆

大崎市古川諏訪3丁目46-10

◎施主様のご好意により見学可能になりました。



 **クレバリーホーム 古川店**
TEL 0229-25-9091

www.cleverly-create.com/furukawa/

クレバリーホーム古川

検索 





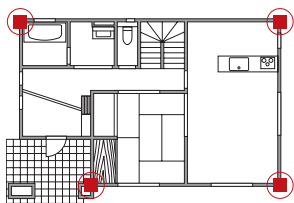
ご家族の大切な命や財産、そして思い出を守るために
地震などの災害に強い構造を実現しました。



SPG(ストロング・ポスト・グリッド)構造 土台から軒まで貫く[通し柱]で 1階と2階とを強固に一体化

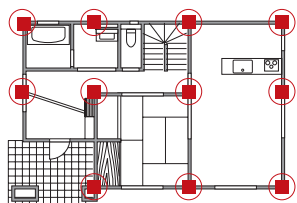
1階と2階を貫く通し柱をグリッド毎に配し、高強度・高精度な建物へと進化させたSPG構造。
地震や台風などの揺れや屋根にかかる荷重をスムーズに逃します。

■一般的な在来工法とSPG 構造の通し柱配置



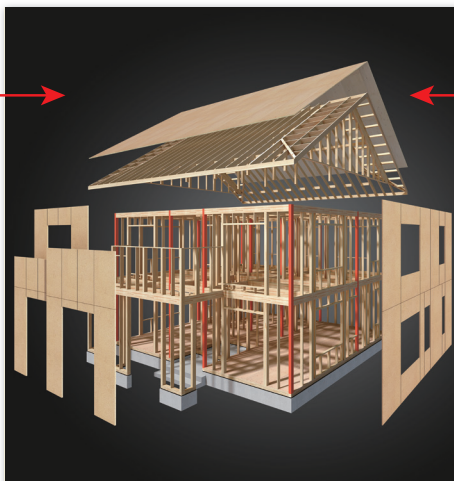
一般的な在来工法

1階と2階をつなぐ通し柱は、およそ4本程度しかありません。



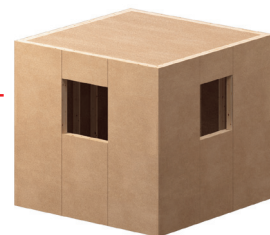
SPG構造

通常の2~3倍の通し柱をグリッド毎に配置し、1階部と2階部を強固に一体化。



プレミアム・ハイブリッド構法

1階と2階を貫く通し柱により建物を強固に一体化した「SPG(ストロング・ポスト・グリッド)構造」と、6面全体で地震などの外力を受け止める「モノコック構造」の利点を融合させた《プレミアム・ハイブリッド構法》。建物にかかるエネルギーをバランスよく受け止め、地震などの災害に極めて強い木造住宅を実現しました。

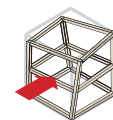


モノコック構造

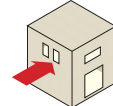
6面体で力を吸収し、
激しい揺れに抵抗

床・壁・天井の6面すべてを構造用耐力面材で構成するモノコック構造。地震や台風などの外力を建物全体でしっかりと受け止め、吸収することで、建物のねじれを防ぎ激しい揺れに対抗します。

■一般的な在来工法とモノコック構造の外力のかかり方



一般的な在来工法
外力の加わり方によって
建物がねじれやすい。



モノコック構造
6面体すべてで外力に耐えるので、横からの力に対する抵抗力が向上。

時の流れに左右されない確かな価値を約束する 住まいを優しく包み込む外壁タイル

自然素材ならではの風合いで住まいに高級感を醸し出し、高い耐久性で、いつまでも美しさを保つタイル、それにより住まいのメンテナンスを減らし、家計や環境にも優しい住まいを実現します。



天候による劣化・退色を防ぐ耐候性

住まいを美しく保つ親水機能

自然環境から住まいを守る耐傷性

水や汚れをしみ込ませない吸水率



理想の住まいをカタチにするクレバリーホームの商品ラインアップ。



Vシリーズ | 大人の美意識に応え、
本物の上質を追求



CXシリーズ | 価格以上の性能を
住むほどに実感



RXシリーズ | 住む人の気持ちを
満たす新・住宅基準



shufule | 女性目線のアイデアが
ゆとりを育みます



SMART EVERY | 環境にも住もう人にも
優しい住まい



平屋 | 末永く安心・快適が息づく
平屋の住まい

詳しい資料を無料進呈いたします。



上記商品カタログのほか、構造・設備に関する詳しい資料もご用意しております。ホームページ(下記アドレスまたはQRコード)からお申し込みください。



www.cleverly-create.com/furukawa/inquiry/

クレバリーホーム 古川店
TEL 0229-25-9091

www.cleverly-create.com/furukawa/

クレバリーホーム古川

検索

