

C L E V E R L Y H O M E

# 見ていただきたい理由があります。



クレバリーホーム同タイプ施工例

建ててからでは見えないのが構造。  
だから、見て、知ってほしいのです。

## 構造見学会

# 6.20<sup>SAT</sup> 21<sup>SUN</sup>

10:00~17:00

**完全予約制・1日3組様限定**

- ① 10:00~ ② 13:00~ ③ 15:00~

ご見学ご希望の方はお電話または店舗サイトよりご予約をお願いします。

### 新型コロナウイルス感染防止対策のご案内

#### 《ご来場ご予約について》

当分の間、完全予約制で1日3組様(1組様2時間)でのご入室制限を設けさせていただきます。できる限り不特定多数の方との接触を避け、安心してご見学いただけるよう調整させていただきます。

#### 《取り組みについて》

- ◎室内除菌・換気を徹底し、スタッフはマスク着用にて対応させていただきます。
  - ◎ご来場のお客様も可能な限りマスク着用のご協力をお願いいたします。
- お客様に安心してご来場いただくために、ご理解のほど何卒よろしくお願い申し上げます。



◆会場 / 大崎市古川荒谷字新町29番

カーナビで **上記住所** を入力してください。

◎施主様のご好意により見学可能になりました。



ひとクラス上の住まい

## クレバリーホーム 古川店

大崎市古川旭1丁目11番地内 L HOUSING 大崎・栗原・登米総合住宅展示場

クレバリーホーム古川

検索

TEL 0229-25-9091





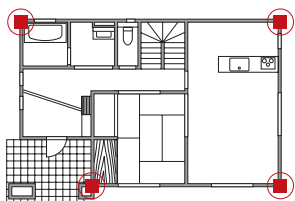
ご家族の大切な命や財産、そして思い出を守るために  
地震などの災害に強い構造を実現しました。



**SPG(ストロング・ポスト・グリッド)構造**  
**土台から軒まで貫く[通し柱]で**  
**1階と2階とを強固に一体化**

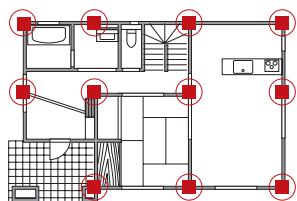
1階と2階を貫く通し柱をグリッド毎に配し、高強度・高精度な建物へと進化させたSPG構造。  
地震や台風などの揺れや屋根にかかる荷重をスムーズに逃します。

■一般的な在来工法とSPG 構造の通し柱配置



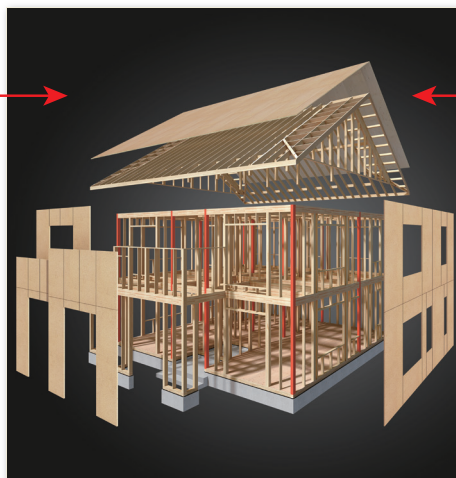
一般的な在来工法

1階と2階をつなぐ通し柱は、およそ4本程度しかありません。



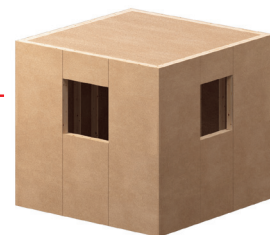
SPG構造

通常の2~3倍の通し柱をグリッド毎に配置し、1階部と2階部を強固に一体化。



**プレミアム・ハイブリッド構造**

1階と2階を貫く通し柱により建物を強固に一体化した「SPG(ストロング・ポスト・グリッド)構造」と、6面全体で地震などの外力を受け止める「モノコック構造」の利点を融合させた《プレミアム・ハイブリッド構造》。建物にかかるエネルギーをバランスよく受け止め、地震などの災害に極めて強い木造住宅を実現しました。

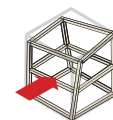


**モノコック構造**

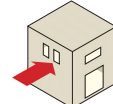
6面体で力を吸収し、  
激しい揺れに抵抗

床・壁・天井の6面すべてを構造用耐力面材で構成するモノコック構造。地震や台風などの外力を建物全体でしっかりと受け止め、吸収することで、建物のねじれを防ぎ激しい揺れに対抗します。

■一般的な在来工法とモノコック構造の外力のかかり方



一般的な在来工法  
外力の加わり方によって  
建物がねじれやすい。



モノコック構造  
6面体すべてで外力に耐えるので、横からの力に対する抵抗力が向上。

時の流れに左右されない確かな価値を約束する  
**住まいを優しく包み込む外壁タイル**

自然素材ならではの風合いで住まいに高級感を醸し出し、高い耐久性で、いつまでも美しさを保つタイル、それにより住まいのメンテナンスを減らし、家計や環境にも優しい住まいを実現します。



天候による劣化・退色を防ぐ耐候性

住まいを美しく保つ親水機能

自然環境から住まいを守る耐傷性

水や汚れをしみ込ませない吸水率



理想の住まいをカタチにするクレバリーホームの商品ラインアップ。



Vシリーズ | 大人の美意識に応え、  
本物の上質を追求



CXシリーズ | 価格以上の性能を  
住むほどに実感



RXシリーズ | 住む人の気持ちを  
満たす新・住宅基準



shufule | 女性目線のアイデアが  
ゆとりを育みます



SMART EVERY | 環境にも住もう人にも  
優しい住まい



平屋 | 末永く安心・快適が息づく  
平屋の住まい

詳しい資料を無料進呈いたします。



上記商品カタログのほか、構造・設備に関する詳しい資料もご用意しております。ホームページ(下記アドレスまたはQRコード)からお申し込みください。



[www.cleverly-create.com/furukawa/inquiry/](http://www.cleverly-create.com/furukawa/inquiry/)



ひとクラス上の住まい

**クレバリーホーム 古川店**

大崎市古川旭1丁目11番地内 L HOUSING 大崎・栗原・登米総合住宅展示場

クレバリーホーム古川

検索

TEL 0229-25-9091

